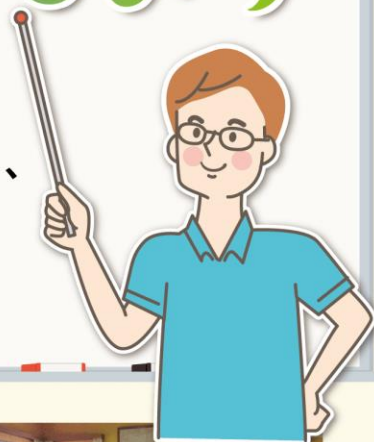


講師を派遣します



学校教育の現場や、
住民向けの講座・勉強会などに、
福祉教育の実践者を
派遣します。



学校教育の現場



住民向けの講座



勉強会

1 派遣内容の例

- 学校における総合的な学習の時間
- 住民福祉懇談会
- 中高生夏休み福祉体験
- 企業の従業員向けの研修会・勉強会 など

2 対象

学校現場、民生委員児童委員協議会、地区社協、企業など、福祉教育に興味のある方・学びたい方など、どなたでも御利用いただけます。

問合せ・申込先

社会福祉法人
静岡県社会福祉協議会

〒420-0856 静岡市葵区駿府町 1-70
TEL : 054-254-5224
FAX : 054-251-7508
E-mail : volucen@shizuoka-wel.jp

3 費用

無料 本年度の予算に達した場合は
受付終了となります。

※ただし、会場代、研修会資料の印刷代等は主催者でご負担下さい。

また、本事業の基準を超える謝金等は対象外となります。

ご不明な点等ありましたら、
お気軽にお問い合わせください！

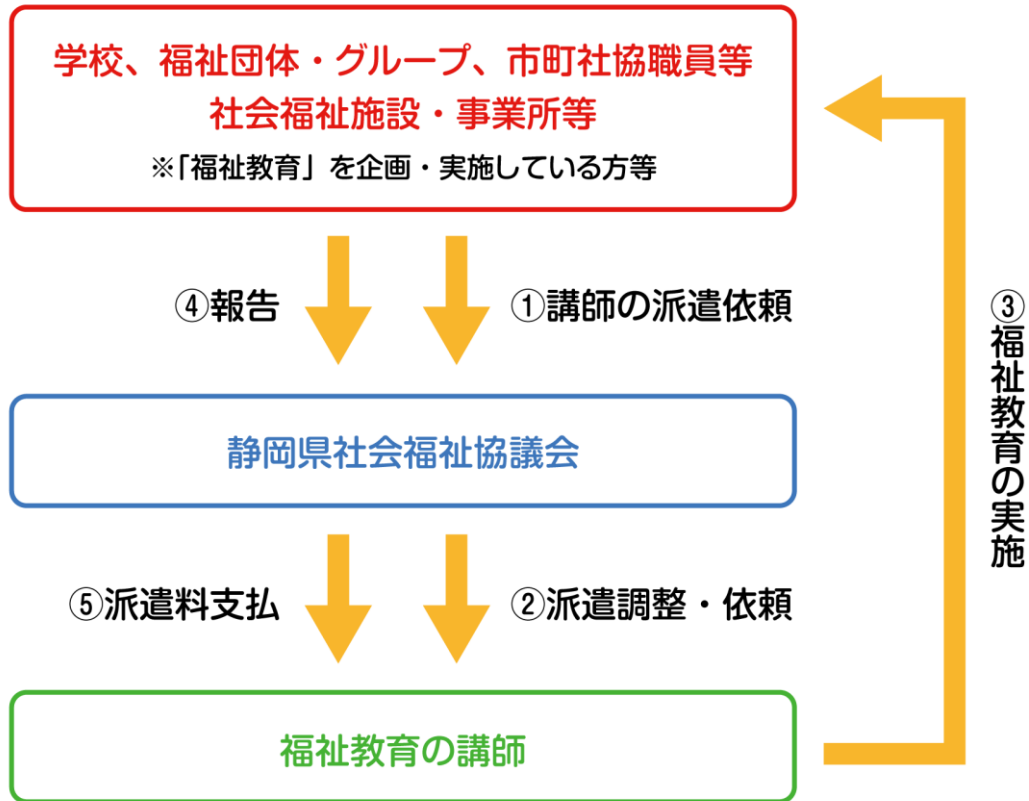


PR映像は、随時作成していきます

▶ 講師のPR映像を YouTube チャンネルからご覧ください！



派遣の流れ



申込方法

所定の派遣申込書を静岡県社会福祉協議会（地域福祉課）へメール又はFAXでお送りください。

※派遣申込書は本会ホームページからダウンロードできます。

宛先 ▶ 静岡県社会福祉協議会（地域福祉課）



FAX : 054-251-7508



MAIL : volucen@shizuoka-wel.jp

「派遣申込書」のダウンロード

ホームページ : <http://www.shizuoka-wel.jp/>

静岡県社協

検索

研修・講演会等の開催に当たりましては、新型コロナウイルス感染症対策に関する静岡県実施方針（令和2年5月29日付け）等に基づき、感染防止対策の徹底をお願いいたします。

【静岡県ホームページURL】 <http://www.pref.shizuoka.jp/kinkyu/covid-19.html>